

112-2

多元選修 充實補強

高一 二課程介紹

教學組

多元選修課程

選課時程

• 選課時間：

12/11 (一) 19:00 ~ 12/18 (一) 23:59

• 結果公告：113/01/03 (三)

• 並公告選課結果與得加退選課程

• 人數達上限或僅達下限課程不開放加退選



課程介紹-人文類

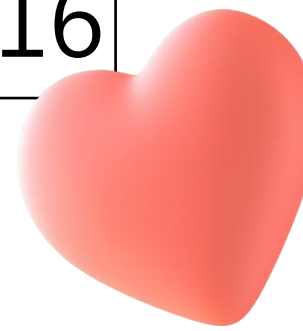
課程名稱	授課老師	人數
文學正津津有味	何昱寰	14-16
英文萬花筒	英文科教師群	14-16
商業概論	鍾俊達教授	14-16
西班牙語與西語世界 文化	淡江周佑芷教授	14-16





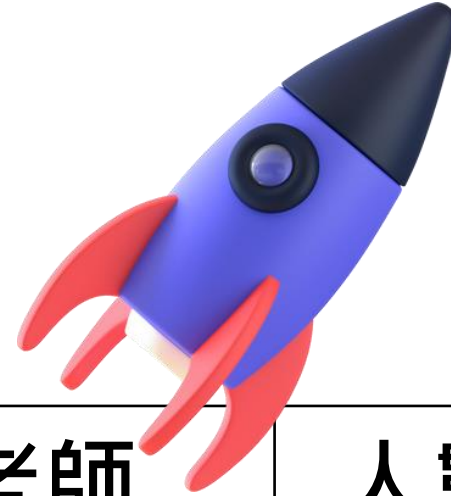
課程介紹-人文類

課程名稱	授課老師	人數
初級日語	賴建承	14-16
初級韓語	文大陳蒿堯教授	14-16
法語入門	文大陳卿昱教授	14-16
士林在地文化感官體驗	東吳教授	14-16





課程介紹-數理類



課程名稱	授課老師	人數
藝游數學	數學科教師群	14-16
聽、說、讀、寫、玩生物（僅限105、107、108班）	林靜宜	14-16
光電科技應用與實作	大同教授	14-16
弦外之音---物理與音樂的共鳴	科教館	5



課程介紹-藝術創客類

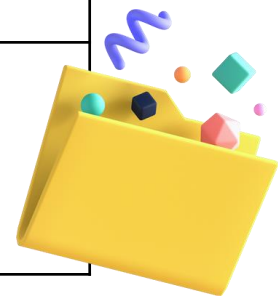
課程名稱	授課老師	人數
基礎程式設計 A 限105、107、108班	劉一寰	14-16
食尚生活i良食	郭敏惠	14-16





課程介紹-跨校多元選修

課程名稱	授課老師	人數
Python程式設計	淡江大學	2-3
專利與生活	彰化師大	2-3
社會議題探討與分析方法應用	明倫高中	2-3
系統思考與動態模擬	陽明高中	2-3
才女夜未眠 - 才女書寫與性別 專題	中山女高	2-3





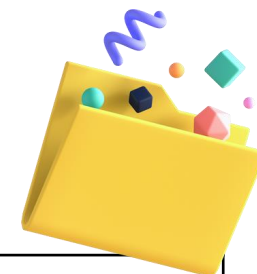
課程介紹-跨校多元選修



課程名稱	授課老師	人數
科技倫理	中山女高	2-3
嘻哈音樂與文化	致理科技大學	2-3
金融科技初探	屏東枋寮高中	2-3
基礎法文語法國文化面面觀	淡江大學	2-3
大家學日語，輕鬆遊日本	臺灣師大	2-3



課程介紹-跨校多元選修



課程名稱	授課老師	人數
人工智慧醫療應用	臺北醫學大學	2-3
流行病學	數位	2-3



課程介紹-其他

課程名稱	授課老師
國際禮儀與溝通技巧(限102、106班)	陳鈺如、 RYAN
力學初探(限台加雙聯學生)	雙聯師資

- 102、106班同學必選「國際禮儀與溝通技巧」
- 雙聯且非雙語班學生必選「力學初探」



多元選修選課注意事項-1

1. 上、下學期課程「不得重複」
2. 多元選修每人可填**16**個志願
3. **跨校**多元選修上課皆採**線上**方式進行，需自備**鏡頭**、**耳麥**
4. 注意每門課上/下限名額

多元選修選課注意事項-2

5. 重複填寫之選課，將以時間較晚者為準
6. 未上網選課者，由系統代為分配課程
7. 未上網選課者，不得申請課程加退選
8. 錄取方式採亂數產生序號進行排序



高一多元選修選課時程

- 選課時間：12/11 (一) 19:00 ~ 12/18 (一) 23:59
- 結果公告：113/01/03 (三)
- 第一次上課時間：1/25(四) 第3、4節
- 加退選時間：1/26、2/16 0900-1610
- 加退選結果公告：當天公告





多元選修加退選申請步驟

1. 親自教務處教學組拿加退選單
2. 第一次上課日期1/25 (四) 第3、4節
3. 由退選及加選課程教師、家長、導師簽名
4. 加退選期間交至教務處依收件序受理
(人數達上限或僅達下限課程即不再受理)
5. 當天9點開始受理，採滾動式加退選，有人退就可以有人加，連續兩天公告各課程的加退選結果
(公告之已額滿課程也可送單，但不一定會成功遞補)

多元選修加退選申請表

臺北市立百齡高中_____學年度第__學期高中多元選修課程加退選申請表

_____年_____班 申請學生姓名_____ 座號_____

	課程名稱	任課教師同意並簽名
退選		
加選		
退選原因		
家長簽名		導師簽名
收件資料	序號： 日期： 時間：	教務處審核

學生存查聯

1.退選課程教師簽名

2.加選課程教師簽名

3.家長簽名

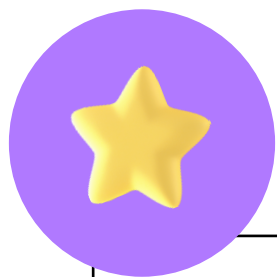
4.導師簽名

高一多元選修選課網址

<https://reurl.cc/DorEym>



充實補強課程



高一課程介紹

課程名稱	人數
國文充實性選修	26
國文補強性選修	26
英文補強性選修A班	26
英文補強性選修B班	26
G10精進數學	26
G10培力數學	26
自然科充實課程—物理 (僅限105、107、108班)	26
自然科補強課程—生物 (僅限105、107、108班)	26
自然科補強課程—化學 (僅限101、103、104班)	26



高一充實補強選課注意事項

1. 上、下學期課程「可以重複」
2. 每人可填6個志願
3. 注意每門課上/下限名額
4. 重複填寫之選課，將以時間較晚者為準
5. 未上網選課者，由系統代為分配課程
6. 未上網選課者，不得申請課程加退選
7. 錄取方式採亂數產生序號進行排序。

高一充補選課時程

• 選課時間：

12/11 (一) 19:00 ~ 12/18 (一) 23:59

• 結果公告：113/01/03

• 並公告選課結果與得加退選課程

• 人數達上限或僅達下限課程不開放加退選

高一充實補強選課時程

- 第一次上課時間：2/23(五)第5節
- 加退選時間：2/23、2/26 0900-1610
- 加退選結果公告：當天公告
- 遇開學競試，延後一周





高二文組課程介紹

課程名稱	開課班級數	人數
國文科充實性選修	1班	26
英文科補強性選修	1班	26
精進數學A選修(限數A)	1班	26
精進數學B選修(限數B)	1班	26



高二充實補強選課注意事項

1. 上、下學期課程「可以重複」
2. 每人可填4個志願
3. 注意每門課上/下限名額
4. 重複填寫之選課，將以時間較晚者為準
5. 未上網選課者，由系統代為分配課程
6. 未上網選課者，不得申請課程加退選
7. 錄取方式採亂數產生序號進行排序。

高二充補選課時程

• 選課時間：

12/11 (一) 19:00 ~ 12/18 (一) 23:59

• 結果公告：113/01/03

• 並公告選課結果與得加退選課程

• 人數達上限或僅達下限課程不開放加退選

高二充實補強選課時程

- 第一次上課時間：2/20(二)第5節
- 加退選時間：2/21-2/22 0900-1610
- 加退選結果公告：當天公告



充實補強選課網址

高一充實補強

<https://reurl.cc/A0vY78>

高二文組充實補強

<https://reurl.cc/Ry3mrD>



充實補強選課

112-2學年度百齡高中 高二充實補強 201~203選填志願 暨問卷

活動日期：2023-12-18

活動說明

BeClass 線上報名表
建立屬於你的

站內搜尋

201~203班

免費、快速、簡單，輕鬆製作線上報名系統!

最新活動 · 熱門活動 · 地

112-2學年度百齡高中【高一】充實補強志願選填 暨問卷

活動日期：2023-12-18

去填寫課程回饋問卷喔~



充實補強加退選申請步驟

1. 親自教務處教學組拿加退選單
2. 第一次上課後即可開始加退選
3. 由退選及加選課程教師、家長、導師簽名
4. 期限內交至教務處依收件序受理
(人數達上限或僅達下限課程即不再受理)
5. 當天9點開始受理，採滾動式加退選，有人退就
可以有人加，連續兩天公告各課程的加退選結果
(公告之已額滿課程也可送單，但不一定會成功遞補)

12/11(一)

選課愉快!!!!