

臺北市士林區百齡高中—校園防空疏散避難地圖

經度：東經121度31分26.18秒
緯度：北緯 25度05分13.33秒

111.09
教官室繪製

基河路



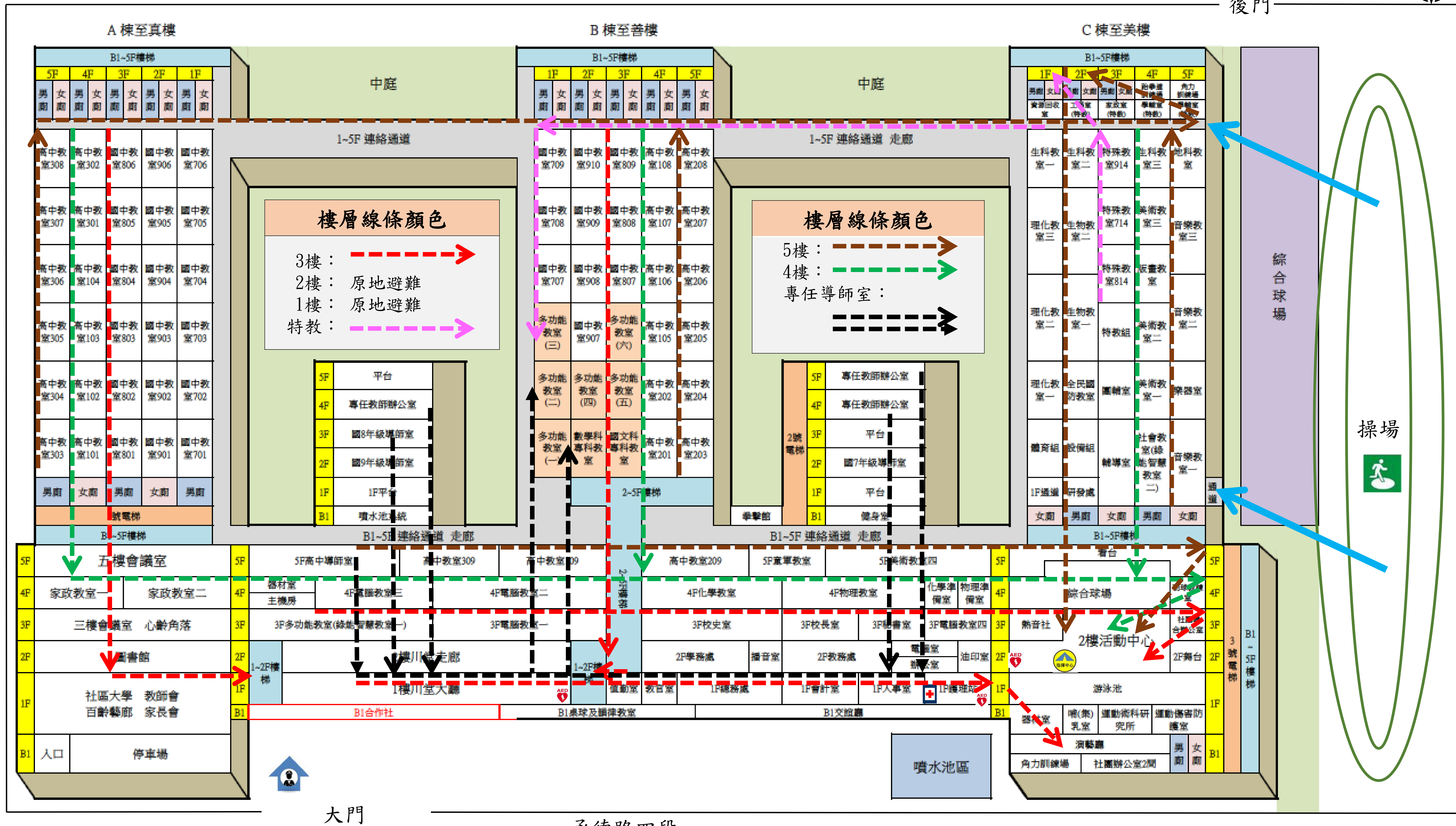
後門

A棟至真樓

B棟至善樓

C棟至美樓

承德路四段179巷



大門

承德路四段

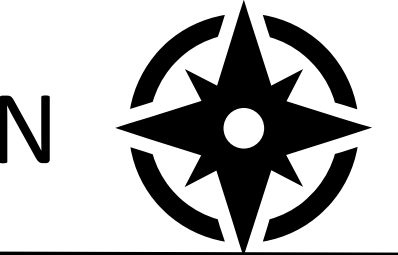
圖例	室外避難場所		指揮中心		室內避難場所		災害通報單位	臺北市府災害應變中心 02-87863119 #9	士林區公所民政科(災害防救) 02-28826200 #6026	警消醫療單位	士林分局 02-28813856 文林派出所 02-28812211	新光醫院 02-28332211	建築外路線	空襲避難姿勢 低姿、拱身、胸離地 遮眼、摀耳、嘴微張 避難原則 往低處室內避難
	急救站		警衛室		AED			臺北市府教育局校安中心 02-27252751	教育部校園安全暨災害防救通報處理中心 02-33437855、33437856		士林消防中隊劍潭分隊 02-28813019	市立聯合醫院陽明院區 02-28353456	建築內路線	

臺北市士林區百齡高中—校園防空→地震疏散避難地圖

經度：東經121度31分26.18秒
緯度：北緯 25度05分13.33秒

111.09
教官室繪製

基河路



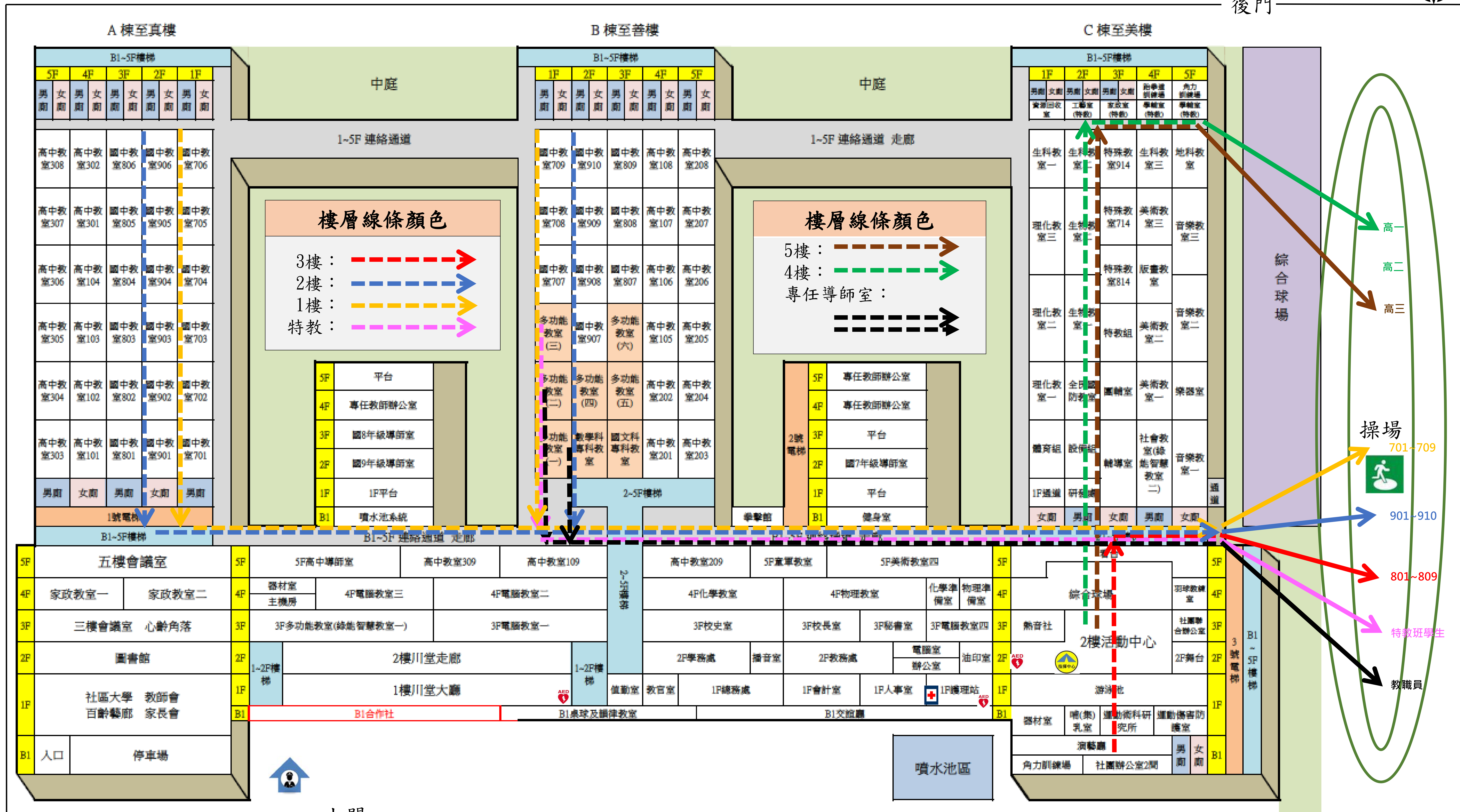
後門

A棟至真樓

B棟至善樓

C棟至美樓

承德路四段179巷



大門

承德路四段

圖例	室外避難場所		指揮中心		室內避難場所		災害通報單位	臺北市府災害應變中心 02-87863119 #9	士林區公所民政科(災害防救) 02-28826200 #6026	警消醫療單位	士林分局 02-28813856 文林派出所 02-28812211	新光醫院 02-28332211	建築外路線	空襲避難姿勢 低姿、拱身、胸離地 遮眼、摀耳、嘴微張 避難原則 往低處室內避難
	急救站		警衛室		AED			臺北市府教育局校安中心 02-27252751	教育部校園安全暨災害防救通報處理中心 02-33437855、33437856		士林消防中隊劍潭分隊 02-28813019	市立聯合醫院陽明院區 02-28353456	建築內路線	

臺北市立百齡高級中學111學年度第1學期**全校國高中防空→地震避難**集合位置圖

第一班含班長**10**人，其餘各班**9**人

基

河

路

